

Die Partner



Die Krallmann Gruppe bietet hochwertigen Werkzeugbau und Kunststoffspritzguß. Aufgrund jahrzehntelanger Erfahrung in beiden Bereichen bietet Krallmann außerdem **alles aus einer Hand**: von der Innovationsgestaltung bis zur Serienfertigung. Das »rundum sorglos«-Paket bietet die Krallmann Gruppe unter dem Namen Anlauffabrik an.

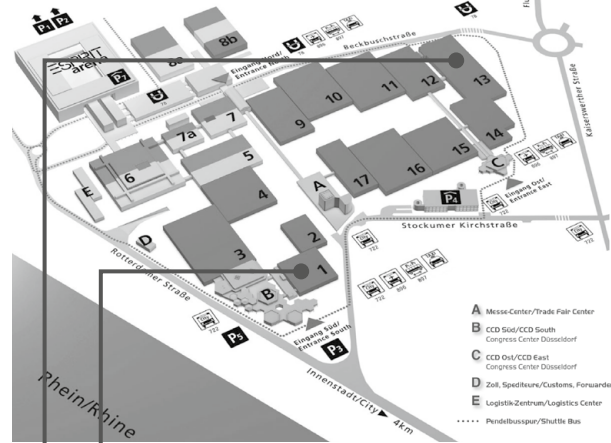
Werkzeugtechnik, Innovation und Anlauffabrik
Halle / Stand: → 1 / A22



Die T. Michel Formenbau GmbH & Co. KG ist der Innovationsführer im Bereich der Partikelschäumwerkzeuge. Sie entwickelt und produziert EPP-, EPS- und PUR- Werkzeuge für alle Branchen und Anwendungen. Dabei liegt ihr Fokus auf der Herstellung von innovativen Formen mit laserstrukturierten Oberflächen.

Partikelschäumwerkzeuge 4.0
Halle / Stand: → 13 / D93

Kontakt Partner



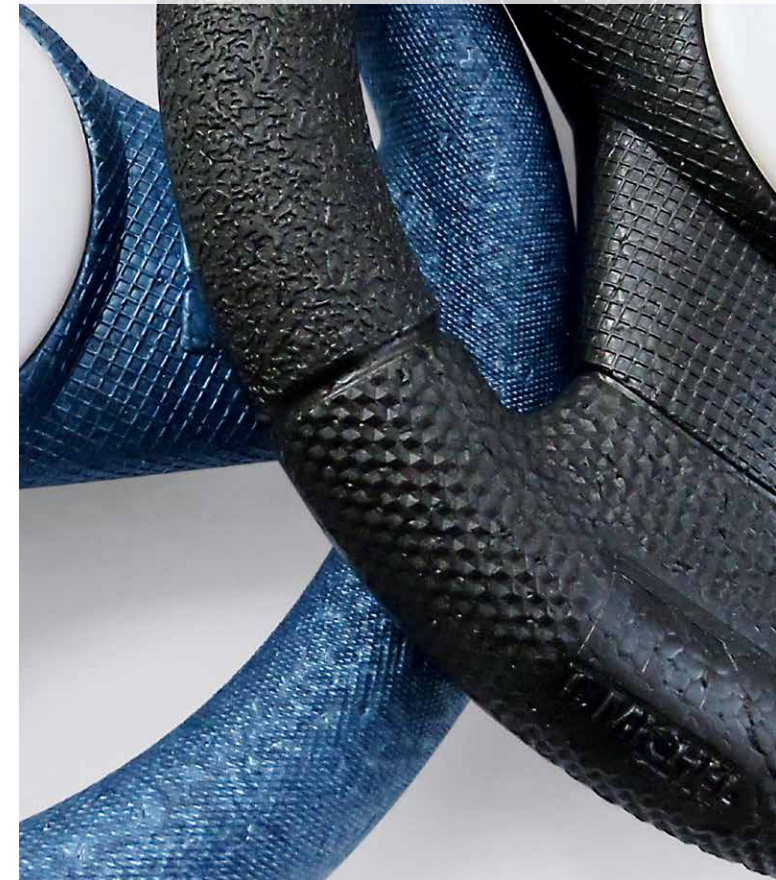
Krallmann Gruppe
Siemensstraße 24
32120 Hiddenhausen
www.krallmann.de
Halle / Stand: → 1 / A22



**T. Michel Formenbau
GmbH & Co. KG**
In der Zeil 10
56355 Lautert
www.michel-form.de
Halle / Stand: → 13 / D93

LEICHTBAU UMDENKEN

Prozesssichere Kombination aus
Spritzgießen und Partikelschäumen
für die Serie



Besuchen Sie uns in Halle 1 / Stand A22



Schlüsselfertige Produktion für innovative Leichtbauprodukte

- Vernetzte Inline-Produktion von Partikelschaum- und Spritzgießbauteilen in einer Fertigungszelle
- Neu entwickeltes Werkzeug- und Anlagensystem zum Schäumen mit Minimaldampf
- Dekorative und funktionelle Oberflächen durch gelaserte Spezialstrukturierung im Schäumwerkzeug
- Sichere Funktionalisierungs- und Befestigungsmöglichkeit durch **K-FIX-Befestigungselemente**
- Durch die Zusammenführung von Spritzgießwerkzeug, Schäumwerkzeug, Schäumautomat und Spritzgießmaschine entsteht eine **Anlauffabrik** für die Serienproduktion



Prozesskombination Leichtbau

Das Partikelschaum-Verbundspritzgießen (PVSG®) ist die grundlegende Verfahrensinnovation, um den stoffschlüssigen Verbund zwischen Partikelschaum und Thermoplast zu ermöglichen. Durch minimierten Wasserdampf wird die Integration des Schäumautomaten in den Spritzgießprozess ermöglicht.

Krallmann
GRUPPE



Partikelschäumen

Designoberflächen entstehen durch laserstrukturierte Schäumwerkzeuge.

Spritzgießen

Im Spritzgießwerk entsteht ein stoffschlüssiger Verbund zwischen EPP/EPS und Thermoplast: das **K-FIX-Befestigungselement**.

Stoffschlüssiger Verbund

Das **K-FIX-Befestigungselement** zeichnet sich durch einen stoffschlüssigen Verbund zwischen Partikelschaum und Thermoplast aus.