



Krallmann
GRUPPE

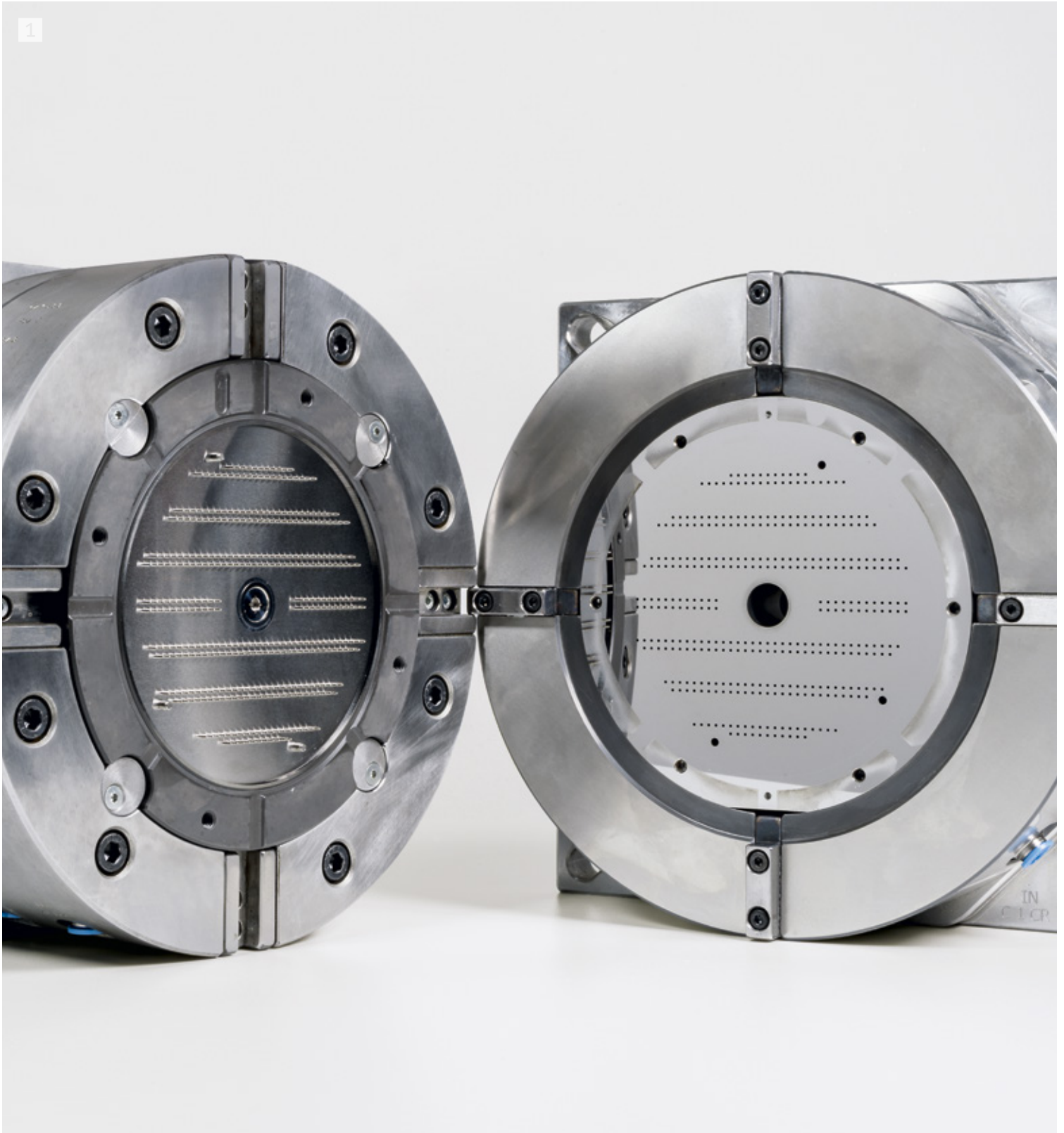


Medical Care
Molding The Future



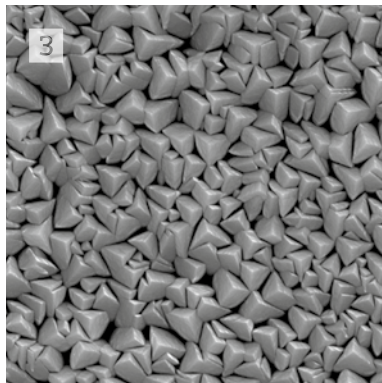
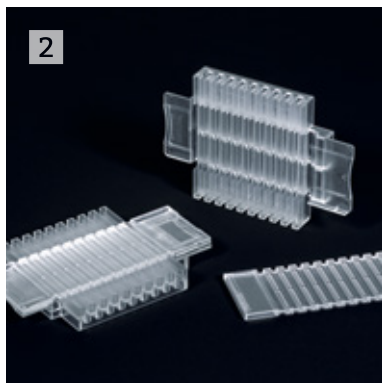
Krallmann
GRUPPE

1



Labordiagnostik und Mikrofluidtechnik

Werkzeuge für Kunststoffbauteile mit besonderen Oberflächenanforderungen im medizintechnischen Anwendungsbereich sind eine Kernkompetenz der Krallmann Gruppe



1 Spritzpräge-Werkzeug für Analyseplatten

2 Kunststoffbaugruppe aus PMMA mittels Spritzgießverfahren – EUROIMMUN AG

3 Nanostruktur zur Entspiegelung von Displays (REM-Aufnahme)

Unsere Spezialisten haben das Know-how und die Erfahrungen um selbst feinste Strukturen und kleinste Details in höchster Qualität und Präzision im Werkzeug abzubilden.

Die Anforderungen an die hoch komplexen Oberflächen und Konturen der Formteile sind hoch. Die Realisierung von Nano- und Mikrostrukturen, zur Anwendung in der Labordiagnostik oder der Mikrofluidtechnik durch Abformung der Strukturen aus den Werkzeugeinsätzen auf die Kunststoff-Formteile, ist für Krallmann selbstverständlich.

- **Mikrostrukturen** – um Mikrostrukturen in einem wirtschaftlichen Produktionszyklus mit der erforderlichen Qualität sicher abbilden zu können, entwickelt Krallmann Spritzprägewerkzeuge in Kombination mit einer segmentierten Wechseltemperierung
- **Nanostrukturen** – z. B. für den Lotuseffekt sind nanostrukturierte Oberflächen erforderlich, wofür Krallmann hoch präzise, beschichtete Werkzeugeinsätze sowie dynamische Temperierverfahren nutzt



Krallmann
GRUPPE

1



Medizinische Geräte und Kunststoffsysteme

*Langlebige Produktionssicherheit – Höchste Verfügbarkeit Ihrer
Produkte bei garantierter Qualität*

Entwicklung und Fertigung komplexer Ein- und Mehrkomponenten-Werkzeuge für medizinische Geräte und Kunststoffsysteme gehören zur Expertise der Krallmann Gruppe.

Durch jahrzehntelange Erfahrung in der Kunststoffverarbeitung für verschiedene medizinische Anwendungsbereiche garantiert Krallmann mit seinen Mitarbeitern die dauerhafte Produktionssicherheit der vom Kunden gewünschten Produkte bei höchster Verfügbarkeit. Dabei stehen Qualität, geordnete dokumentierte Abläufe und Hygienestandards an oberster Stelle zur Wahrung der Standards im medizintechnischen Umfeld.

Beispiele für das vielfältige Know-how sind:

- Technische Teile aus Verbundmaterialien
- mediendichte Metall- / Kunststoffartikel (Insert- & Hybridtechnik)
- Montagespritzgießen
- Mehrkomponentenspritzgießen
- Automatisierung im Werkzeug

1 Medizinischer Feinstvernebler mit medienberührenden Innenteilen

2 Kunststoffartikel mit Metalleinlege-
teil im Werkzeug für Feinstvernebler

3 Blutpumpe mit berührungslosem Antrieb

4 Elektrisches Fieberthermometer





Krallmann
GRUPPE

1



Verpackung, Dosierung und Reinigung

In enger Zusammenarbeit mit Kunden realisiert Krallmann anspruchsvolle Lösungen für medizintechnische Produkte, z. B. aus den Anwendungsbereichen der Verpackung von sensiblen Medien, der Dosierung von fluiden Stoffen und Anwendungen in der Mundhygiene.



Die Erfahrungen in der Kunststoffverarbeitung ermöglichen es, hochvolumige Artikel über spezifische Kennzeichnungen bei höchster Verfügbarkeit, genauer Nachverfolgung und Hygiene herzustellen.

- Hochkavitätige Ein- und Mehrkomponenten-Werkzeuge mit bis zu 256 Kavitäten
- Verpackungsprodukte und komplexe Verschlüsse mit mehrkavitätigen Schnellläufer-Werkzeugen
- Formteile mit höchsten Qualitätsanforderungen im In-Mold-Labeling-Verfahren (IML)
- Automatisierung im Werkzeug für abgestimmte Prozessketten



1 EH-1 – Öffnen mit nur einer Hand ohne Kontamination am Anguss

2 Kundenspezifische Lösung mit IML-Verfahren

3 Patentierte metallfreie Softpicks zur Interdentalreinigung

4 2K-Verschluss mit Kunststoffflasche für sicheres Spenden von fluiden Stoffen

Seit der Gründung im Jahr 1969 hat sich die **Krallmann Gruppe** einer nachhaltigen Unternehmenspolitik verschrieben. Das traditionsreiche Familienunternehmen sieht sich vor allem als kompetenter und fairer Partner und Begleiter seiner Kunden, um sie langfristig und flexibel bei ihren Projekten zu unterstützen. Werkzeugbau und Kunststoffspritzgießen werden nicht nur qualitativ auf höchstem Niveau umgesetzt, sondern auch von jedem Mitarbeiter Tag für Tag gelebt.

Als Qualitäts- und Technologieführer deckt die Krallmann Gruppe mit innovativen Komplettlösungen die gesamte Prozesskette des Werkzeugbaus sowie des Kunststoffspritzgießens ab – von der Produktentwicklung bis zur Serienfertigung:

- Beratung, Produktdesign und -entwicklung
- Konstruktion und Werkzeugbau
- Optimierung und Automatisierung der Fertigungsprozesse
- Einfahren von Vorserien im eigenen Technikum
- Produktion in der modernen Kunststoffspritzerei
- Alles aus einer Hand – Krallmann 2.0 – die Anlauffabrik

Krallmann verfügt, wie kaum ein anderes Unternehmen, über ein integriertes Erfahrungsspektrum, sowohl im Werkzeugbau als auch im fertigungstechnisch optimierten Kunststoffspritzgießen. Ergebnis dieser langjährigen Erfahrung ist unser hoher Qualitätsanspruch an die eigenen Leistungen sowie die Neugier, Neues zu entdecken und Bestehendes zu verbessern.

