

# Getränke Verschlüsse mit Non-Refillable Fitment



**Krallmann**  
KUNSTSTOFF

Krallmann  
Kunststoffverarbeitung GmbH

Siemensstr. 24  
32120 Hiddenhausen

**Fon** +49 52 23 989 - 0  
**Fax** +49 52 23 989 - 201  
**Mail** info@krallmann.de

[www.krallmann.de](http://www.krallmann.de)



**MALA** Verschluss-Systeme GmbH  
Marienthal 10,  
D-36448 Schweina

**Tel:** +49 3 69 61 / 777 - 0  
**Fax:** +49 3 69 61 / 777 - 50  
**Mail:** sales@mala.de

[www.mala.de](http://www.mala.de)

## Ausgießer und mehrteiliges Verschlusssystem

Krallmann und MALA bieten Ihnen modernste Verschluss-technik zu einem hervorragenden Preis Leistung Verhältnis an: Komplett Verschlusssysteme aus Kunststoff oder Ausgießer mit Aluminium Kappen – jeweils mit Originalitätssicherung und Refill-Sperre, um Manipulationen am Inhalt zu verhindern.

Durch die Zusammenarbeit mit MALA, dem einzigen deutschen Hersteller mit einem kompletten Produktionsortiment an Aluminium Verschlüssen sind anspruchsvolle Gestaltungsvarianten möglich.

## Vorteile der neuen Non-Refillable Verschluss-Systeme

- Keine Manipulation am Inhalt möglich
- Optimierter Produktstrom für verschiedene Viskositäten
- Bewegliches Ausgießerteil mit Feder für exzellentes Abtropfen
- Überkappen aus Kunststoff oder Aluminium
- Anspruchsvolle Design und Gestaltungsmöglichkeiten

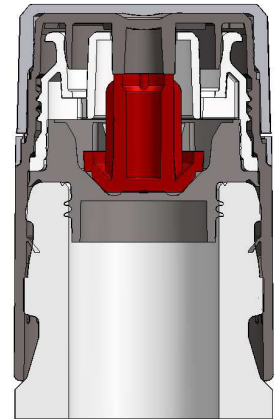
**Weitere kundenspezifische Lösungen realisieren wir gerne**





## Eigenschaften der Non-Refillable Verschlüsse

- Ausgießerteil zerbricht bei Manipulationen
- Schwere Glaskugel verhindert Wiederbefüllen - auch für Liköre, optional auch in Kombination mit Ventil
- Alle Teile können eingefärbt werden
- Schnelle Ausgießgeschwindigkeit durch Verwirbelung
- Geringe Toleranzen für steifen Sitz in der Flasche
- Gewicht: Verschlusssystem ca. 14 gr., Ausgießer 3,5 gr.



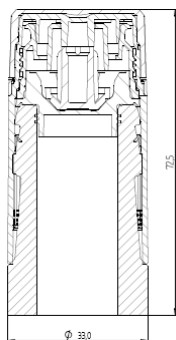
## Gestaltungsvarianten

- Außenkappe mit Inmold Label dekorierbar
- Hochauflösender Seiten-, Bogenoffset- oder Tampon-Druck
- Optional Folienprägung, Mattierungen oder Sondereffektlacke
- Einprägung der Marke auf Innenteil des Ausgießers
- Kopfseite kann bedruckt oder mit Reliefprägung erhaben gestaltet werden

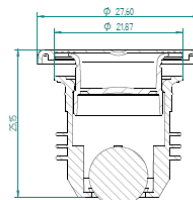
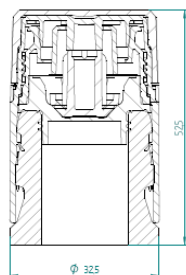
## Einsatzbereiche

- Alkoholische und nicht alkoholische Getränke, Öle
- Long Cap Verschlüsse 28x50, 28x44, 28x38

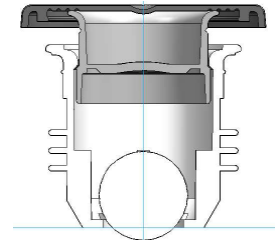
Alle Materialien sind FDA zugelassen und lebensmittelgeeignet.



Mehrteilige Verschlusssysteme



Ausgießer



Seit 1992 hat sich MALA, als mittelständiges Unternehmen auf die Lieferung von Anrollverschlüssen aus Aluminium für die Wein-, Sekt- und Spirituosen Industrie spezialisiert. Aber auch für alkoholfreie Getränke bieten wir Verschlüsse aus Aluminium an. Mit unseren weltweit operierenden Unternehmen und unseren 180 Mitarbeitern beliefern wir Kunden in über 40 Ländern auf fünf Kontinenten. Für den russischen Markt produzieren wir Verschlüsse in unseren Tochterunternehmen in Russland. In unserem Werk Schweina/Thüringen bedrucken wir Bleche und fertigen LongCaps für die Weinindustrie.



MALA Verschluss-Systeme GmbH  
 Marienthal 10,  
 D-36448 Schweina  
 www.mala.de

Die Krallmann Gruppe ist Ihr führender mittelständischer Partner für produktionsoptimierte Komplettlösungen im Kunststoffspritzguss: Wir beraten und unterstützen Sie vom Produktdesign, Pilotwerkzeugbau, Konstruktion und Werkzeugbau, bis zur Optimierung in unserem Technikum. Wir übernehmen für Sie die Musterung, das Einfahren der Produktionszellen und optional auch die Auftragsproduktion in unserer eigenen Spritzgießerei.

Die Krallmann Gruppe beschäftigt etwa 400 Mitarbeiter an 4 Standorten und erwirtschaftet einen Jahresumsatz von mehr als 48 Mio. Euro.



Krallmann Kunststoffverarbeitung GmbH  
 Siemensstr. 24  
 33120 Hiddenhausen

www.krallmann.de